

## ライフビジネスウェザー “さくら満開予想 2010” 成績／適中率速報

開花・満開とも 誤差3日以内 60%以上 <http://tenki.lbw.jp/>

株式会社ライフビジネスウェザー（本社：東京都千代田区、代表取締役：石川勝敏）は、さくらの見頃に着目した「さくら満開予想 2010」について、4月9日までに開花・満開になった地点を対象に、予想の成績及び適中率を発表いたします。地点ごとの予測式を構築したことで、開花・満開とも誤差3日以内の適中率が60%を超えたものの、2月下旬から3月にかけての大きな気温変動の影響で、誤差がやや大きい地点も見られ、来年に向けての課題も残りました。

### ■「さくら満開予想 2010」について

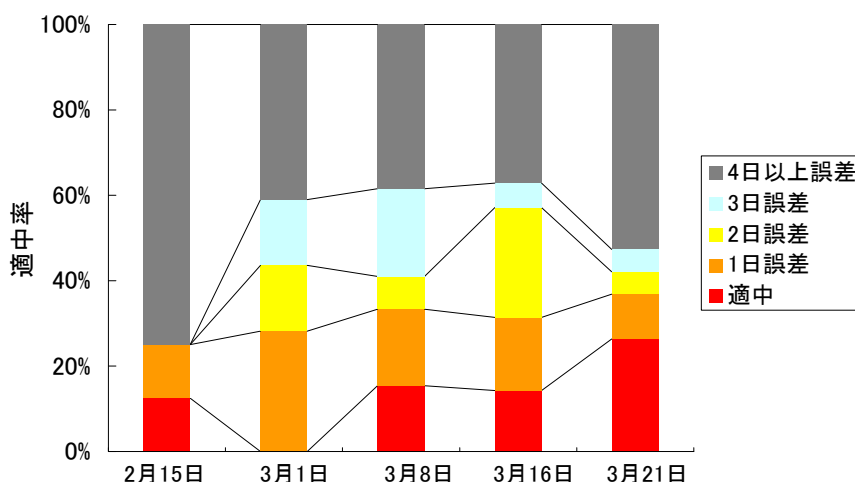
第一回の発表を2月8日に行い、3月15日までは毎週月曜日に発表、3月16日以降は、リアルタイムに毎日予想を更新し、開花日のほか“さくらの見頃”に着目して、満開日、満開期間について予想を発表しました。予想するさくらはソメイヨシノで、気象庁観測の標本木を対象としました。

### ■開花予想成績と適中率

開花成績（ ）は地点数

予想発表日	2月15日	3月1日	3月8日	3月16日	3月21日
適中	12.5% (1)	0.0% (0)	15.4% (6)	14.3% (5)	26.3% (5)
1日以内	25.0% (2)	28.2% (11)	33.3% (13)	31.4% (11)	36.8% (7)
2日以内	25.0% (2)	43.6% (17)	41.0% (16)	57.1% (20)	42.1% (8)
3日以内	25.0% (2)	59.0% (23)	61.5% (24)	62.9% (22)	47.4% (9)
4日以上	75.0% (6)	41.0% (16)	38.5% (15)	37.1% (13)	52.6% (10)
発表地点数	8	39	39	35	19

開花成績推移



開花成績と地点 3月16日発表(対象地点数35)

適中	金沢	静岡	広島	鳥取	宮崎								
1日誤差	東京	長崎	鹿児島	甲府	大阪	神戸							
2日誤差	横浜	佐賀	名古屋	岐阜	津	京都	奈良	和歌山	岡山				
3日誤差	福島	徳島											
4日以上誤差	松江	大分	下関	高松	宇都宮	熊谷	前橋	銚子	福井	彦根	水戸	長野	富山

誤差が3日以内におさまった確率は、3月1日の発表で59.0%、3月16日の発表では62.9%まで上がりました。ところが、21日の発表では47.4%にダウン。2月下旬の異常高温や3月下旬の寒の戻りが影響し、開花が4月にずれ込んだ地点を中心に、大きく外れる結果になりました。

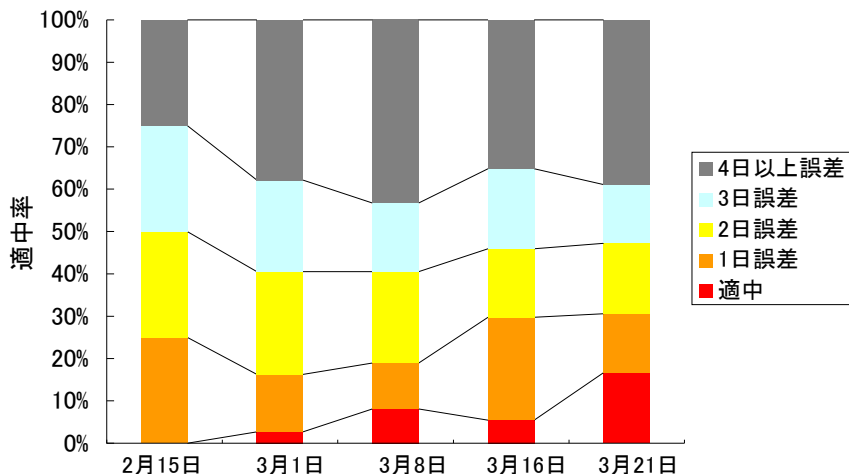
一方、誤差が0日の適中率は、3月8日が15.4%だったのに対し、3月21日は26.3%に上り、リアルタイムで気温を計算することにより、適中率が高まった地点も多くありました。

■満開予想成績と適中率

満開成績 ( )は地点数

予想発表日	2月15日	3月1日	3月8日	3月16日	3月21日
適中	0.0% (0)	2.7% (1)	8.1% (3)	5.4% (2)	16.7% (6)
1日以内	25.0% (2)	16.2% (6)	18.9% (7)	29.7% (11)	30.6% (11)
2日以内	50.0% (4)	40.5% (15)	40.5% (15)	45.9% (17)	47.2% (17)
3日以内	75.0% (6)	62.2% (23)	56.8% (21)	64.9% (24)	61.1% (22)
4日以上	25.0% (2)	37.8% (14)	43.2% (16)	35.1% (13)	38.9% (14)
発表地点数	8	37	37	37	36

満開成績推移



満開成績と地点 3月16日発表(対象地点数37)

適中	岐阜	福岡											
1日誤差	金沢	松江	水戸	富山	静岡	津	京都	岡山	鳥取				
2日誤差	前橋	甲府	福井	名古屋	高松	熊本							
3日誤差	高知	下関	彦根	奈良	和歌山	広島	佐賀						
4日以上誤差	徳島	松山	宮崎	横浜	大阪	鹿児島	東京	宇都宮	銚子	長崎	熊谷	神戸	大分

満開日については、開花日より成績がよく、2月15日の発表で誤差が3日以内におさまった確率は75% (対象地点数8地点)。対象地点を増やしたその後も確率を維持し、3月16日の発表では64.9%と、比較的精度よく、ソメイヨシノの見頃を予想することができました。誤差が0日の適中率もしだいに高くなり、3月21日の発表では16.7%でした。誤差が大きい地点の理由としては、開花日と同様に、2月下

旬の異常高温や3月下旬以降の寒の戻りが大きく影響した結果となりました。

#### ■来年度に向けて

「さくら満開予想 2010」の精度検証について、開花・満開の適中率を検証した結果、2月下旬の異常高温や3月下旬の寒の戻りの影響で、誤差が大きくなる地点がありました。今回の予想では、地点ごとの予測式を構築しましたが、これまで経験したことのないような異常気象に対して、十分に予想に反映できなかった可能性があります。このことを踏まえ、来年度は、気温の急激な変動やギャップをパラメータに取り入れ、近年の異常気象にも屈しないソメイヨシノ開花・満開予測式の構築を目指します。

#### ■株式会社ライフビジネスウェザーについて

株式会社ライフビジネスウェザー（本社：東京千代田区、代表取締役：石川勝敏）は、秒単位で変化する気象情報を、建設業をはじめとして、流通業、健康産業、テレビ・ラジオ局など各産業のニーズに応じた方法やスタイルでお届けするエキスパートです。日々時代のニーズにあった「One to One の気象情報」の提供を目指しています。

#### <会社概要>

- (1) 商号 : 株式会社ライフビジネスウェザー  
(気象庁予報業務許可第 83 号)
- (2) 代表者 : 代表取締役社長 石川 勝敏
- (3) 本店所在地 : 東京都千代田区神田神保町 2-6-4 九段プラザビル 3 階
- (4) 設立年月日 : 1998 年 1 月
- (5) 資本金 : 2 億 1,074 万円
- (6) 主な事業の内容 : リアルタイム気象情報を活用したの商品の企画・開発・販売  
建設気象キャスター・気象キャスター・気象予報士の育成
- (7) URL : <http://tenki.lbw.jp/>

#### 【本件に関するお問い合わせ先】

株式会社ライフビジネスウェザー

営業部（リリースについて） TEL:03-3234-6091 E-Mail:ishii-n@lbw.jp

気象予報部（予想について） TEL:03-3234-6092 FAX:03-3234-6095